



HSL
HRT

Liityntäpysäköinti Helsingin seudulla

Reetta Koskela

Liityntäpysäköinnin nykytila

- Helsingin seudulla on nykyisellään noin:
 - 11 000 liityntäpaikkaa autoille
 - 11 000 liityntäpaikkaa pyörille (joista 5 000 runkolukittavia)
- Arkisin yli 7000 autoa jätetään liityntäpysäköintiin: vastaa yhden moottoritien aamuruuhkan välityskykyä ruuhkasuuntaan
- Matkustaja saa tiedot parhaiten online-kartalta HSL:n sivuilta (www.hsl.fi/liityntäpysäköinti)



Liityntäpysäköinnin seudullinen tavoitetilä 2025

HLJ 2015

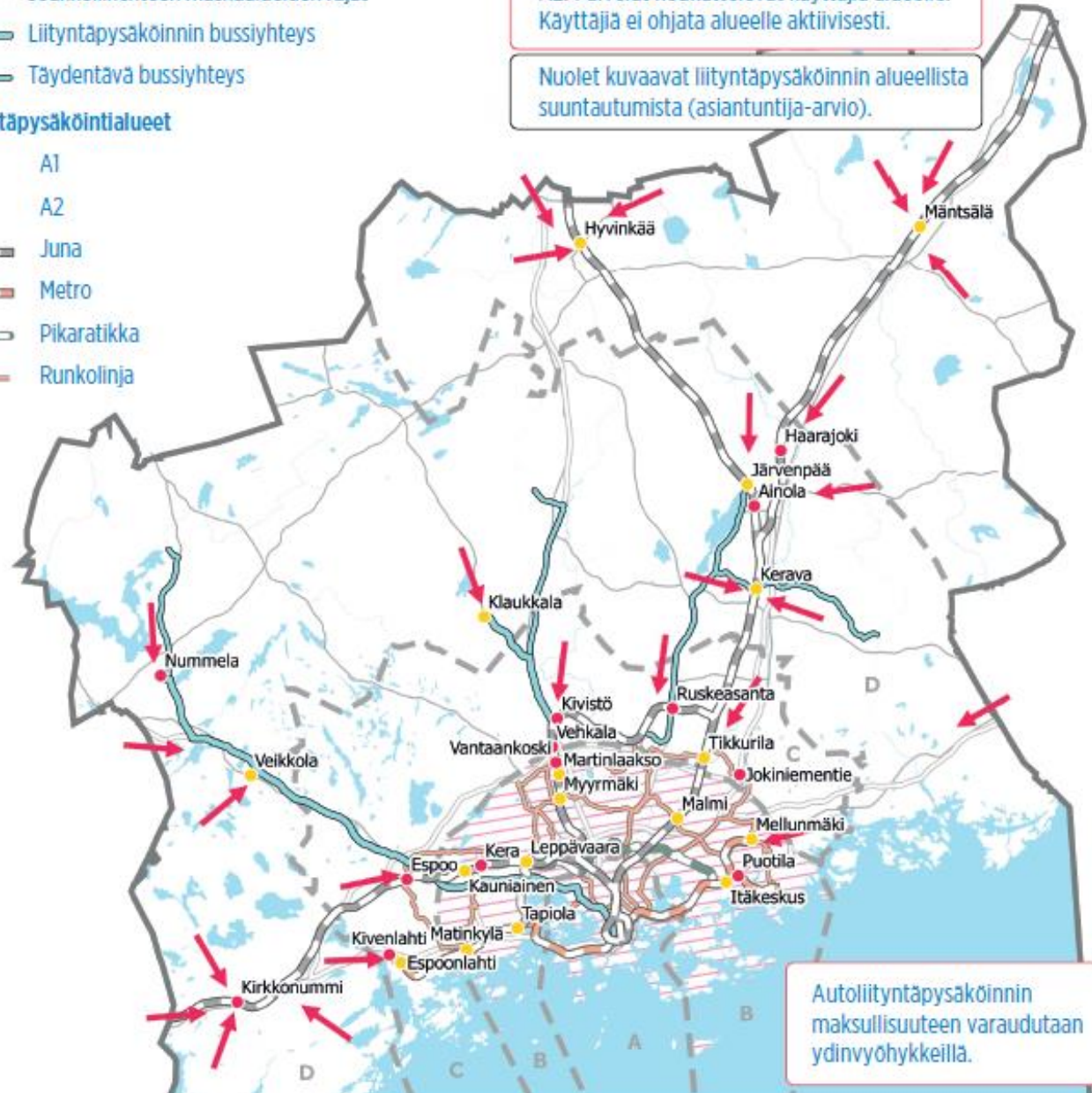
- Ydinvyöhyke, suositaan pyöräpysäköintiä
- Joukkoliikenteen maskualueiden rajat
- Liityntäpysäköinnin bussiyhteys
- Täydentävä bussiyhteys

Liityntäpysäköintialueet

- A1
- A2
- Juna
- Metro
- Pikaratikka
- Runkolinja

Liityntäpysäköintialueiden tyyppiä
A1: Alueelle ohjataan käyttäjiä päävyiltiltä.
A2: Palvelut houkuttelevat käyttäjiä alueelle.
Käyttäjää ei ohjata alueelle aktiivisesti.

Nuolet kuvaavat liityntäpysäköinnin alueellista suuntautumista (asiantuntija-arvio).



+ 6000 autop.
+ 8200 pyöräp.

Autoliityntäpysäköinnin maksullisuuden varaudutaan ydinvyöhykkeillä.

Liityntäpysäköinnin kustannus- ja vastuujakoperiaatteet

	Sijaintikunta	Kohdekunta	Kotikunta	Valtio
A1 ja A2 Seudullisesti merkittävä alue	30-50 %	10-20 %	10-20 %	30-50 %
B Paikallisesti merkittävä alue	50-70 %			30-50 %
C Pysäkkijärjestelmän kohteet ja pelkkä pyöräpysäköinti	0-100 %			0-100 %

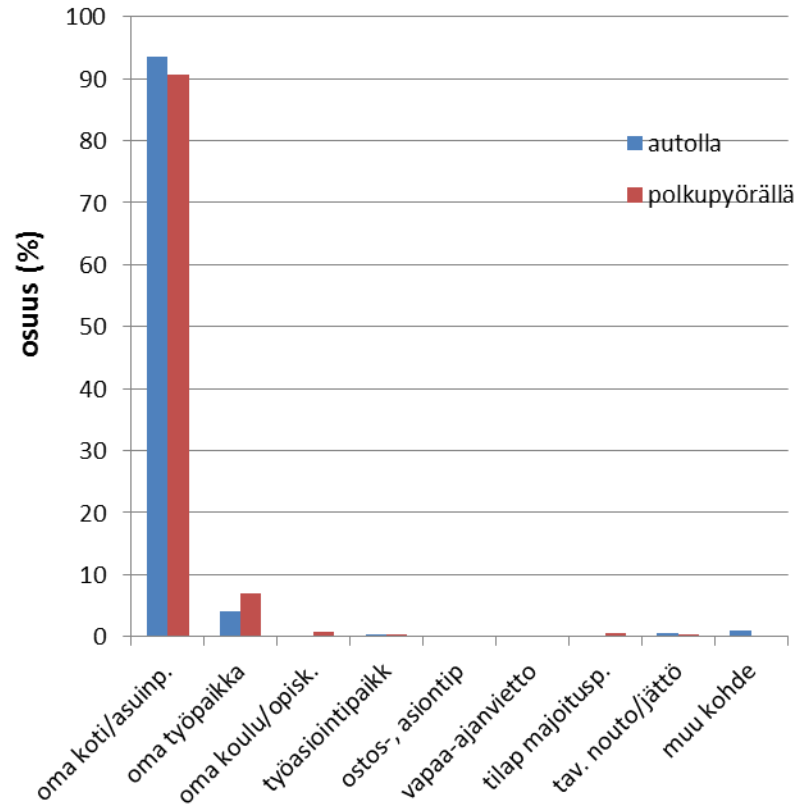
- Pilotoidaan Pasila-Riihimäki-hankkeessa liityntäpysäköinnin toteuttamisen ja ylläpidon vastuunjako.

Liityntäpysäköintitutkimus 2014

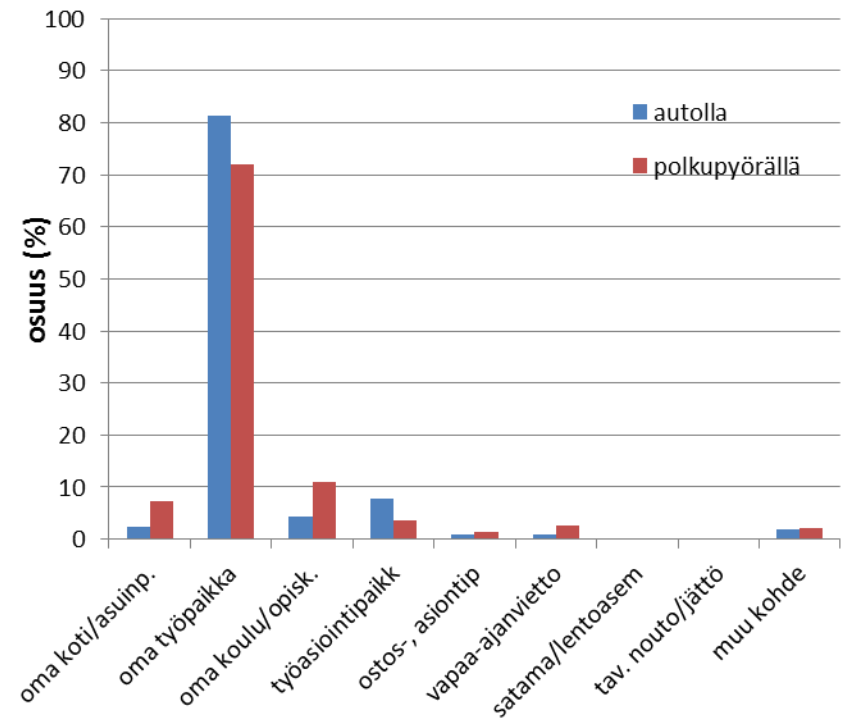
- Helsingin seudun 14 kunnan liityntäpysäköintialueilla
- Osana suurten ratahankkeiden ennen-jälkeen tutkimuskokonaisuutta
- Edellinen vastaava tutkimus 2008, seuraava 2017
- Lomakkeita jaettiin n. 10 000, vastauksia n. 3000
- Raportti valmistuu lähiviikkoina

Useimmat matkat kotoa työpaikalle

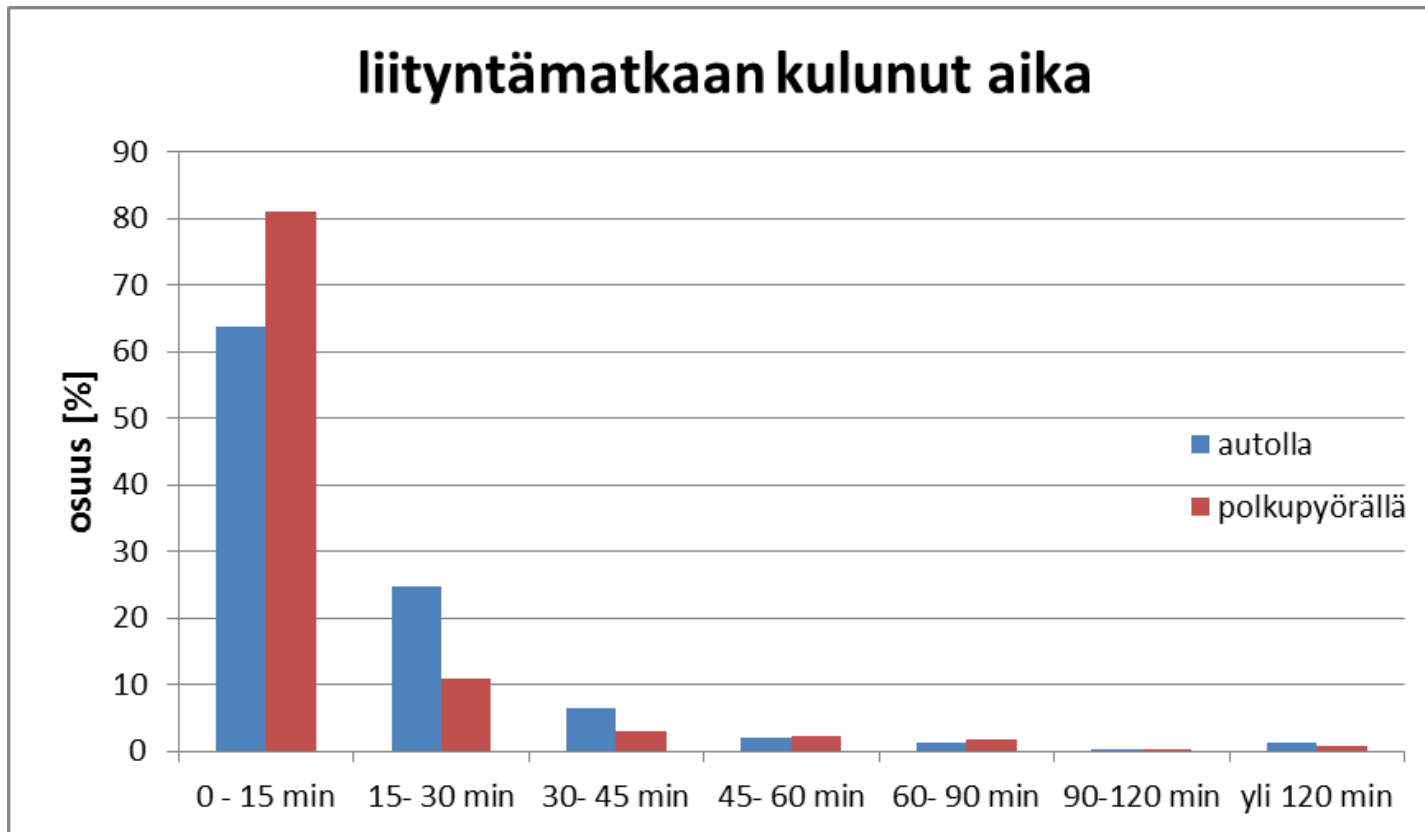
lähtöpaikan laatu



määräpaikan laatu



Matka liityntäpysäköintiin on lyhyt

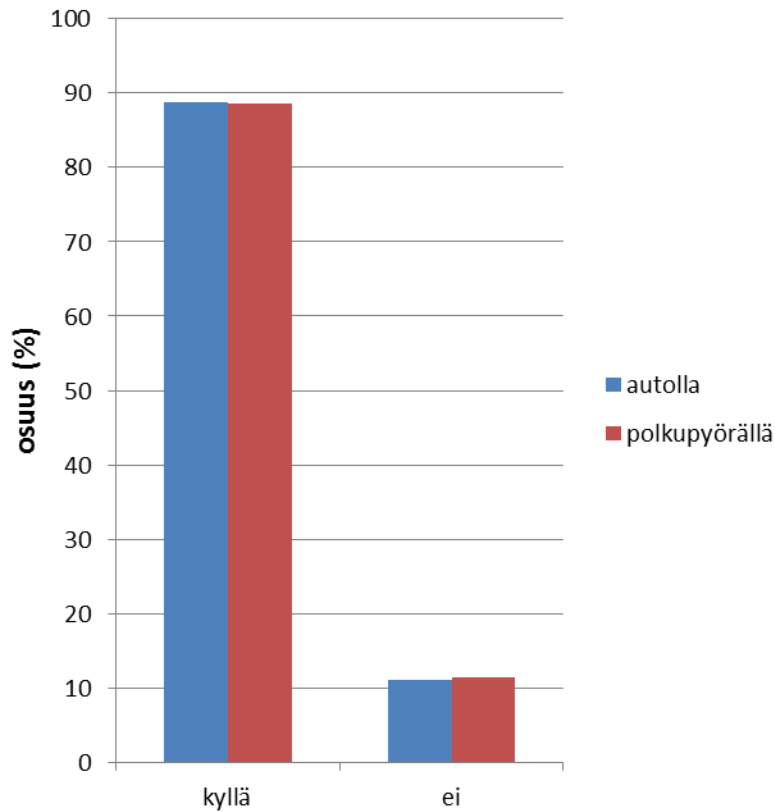


Liityntäparkissa tavallisimmin 9-10 h

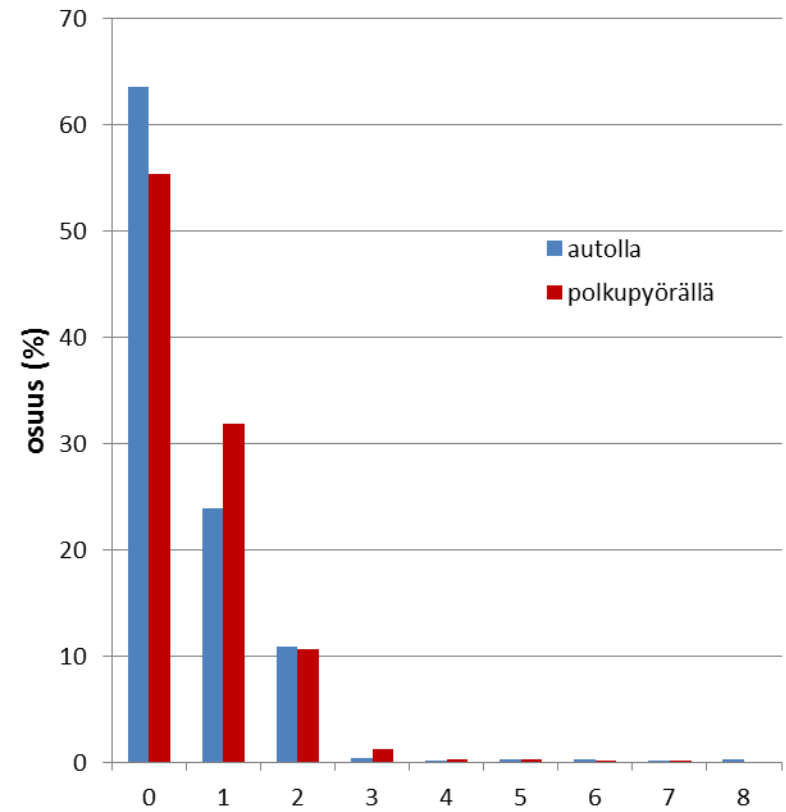


Suurin osa jatkoi joukkoliikenteellä (mutta 10 % ei jatkanut!)

jatkoi joukkoliikenteellä

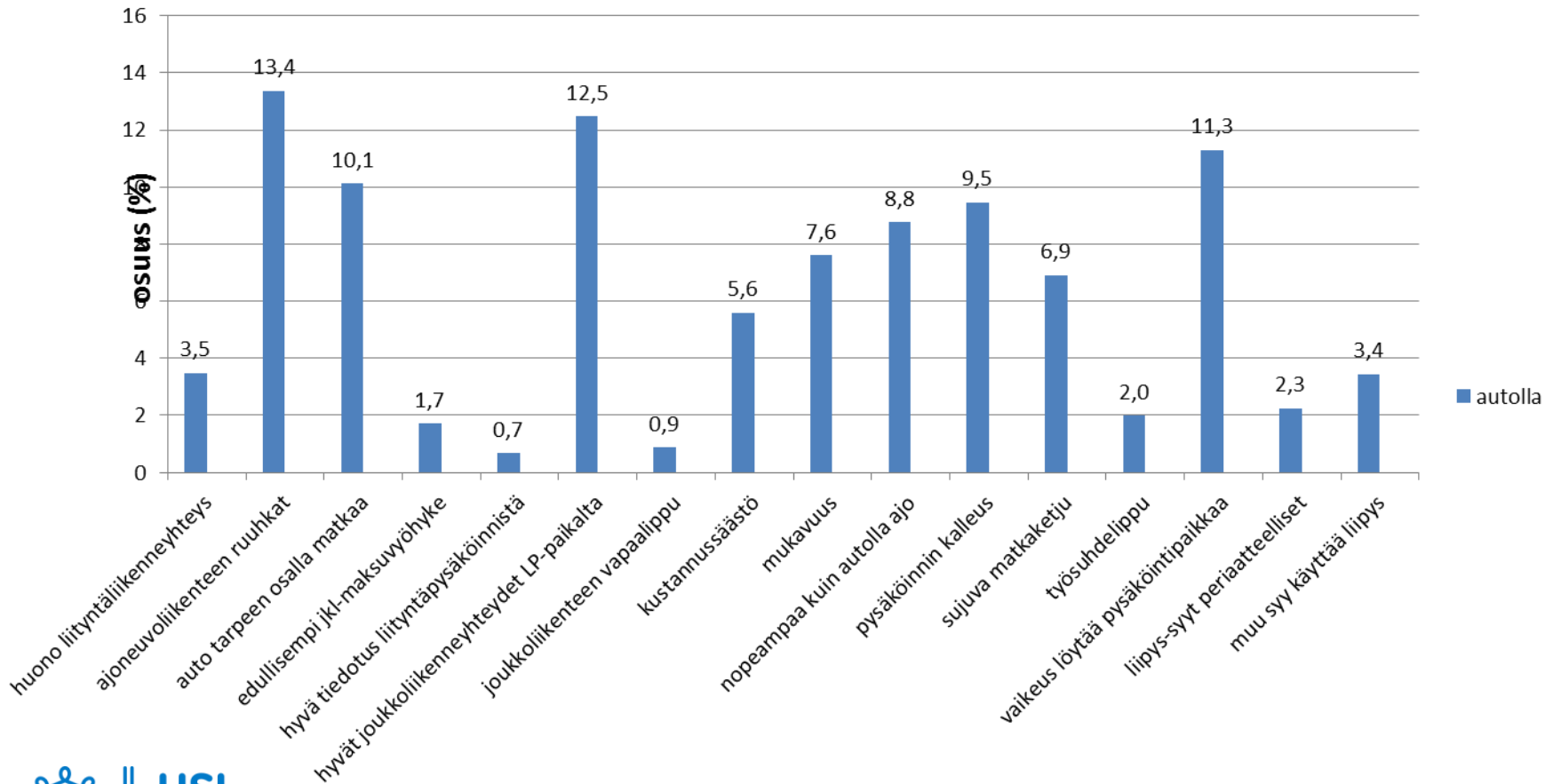


vaihtojen määrä



Miksi autoilija valitsi liityntäpysäköinnin (mahdollisuus valita korkeintaan kolme syytä)

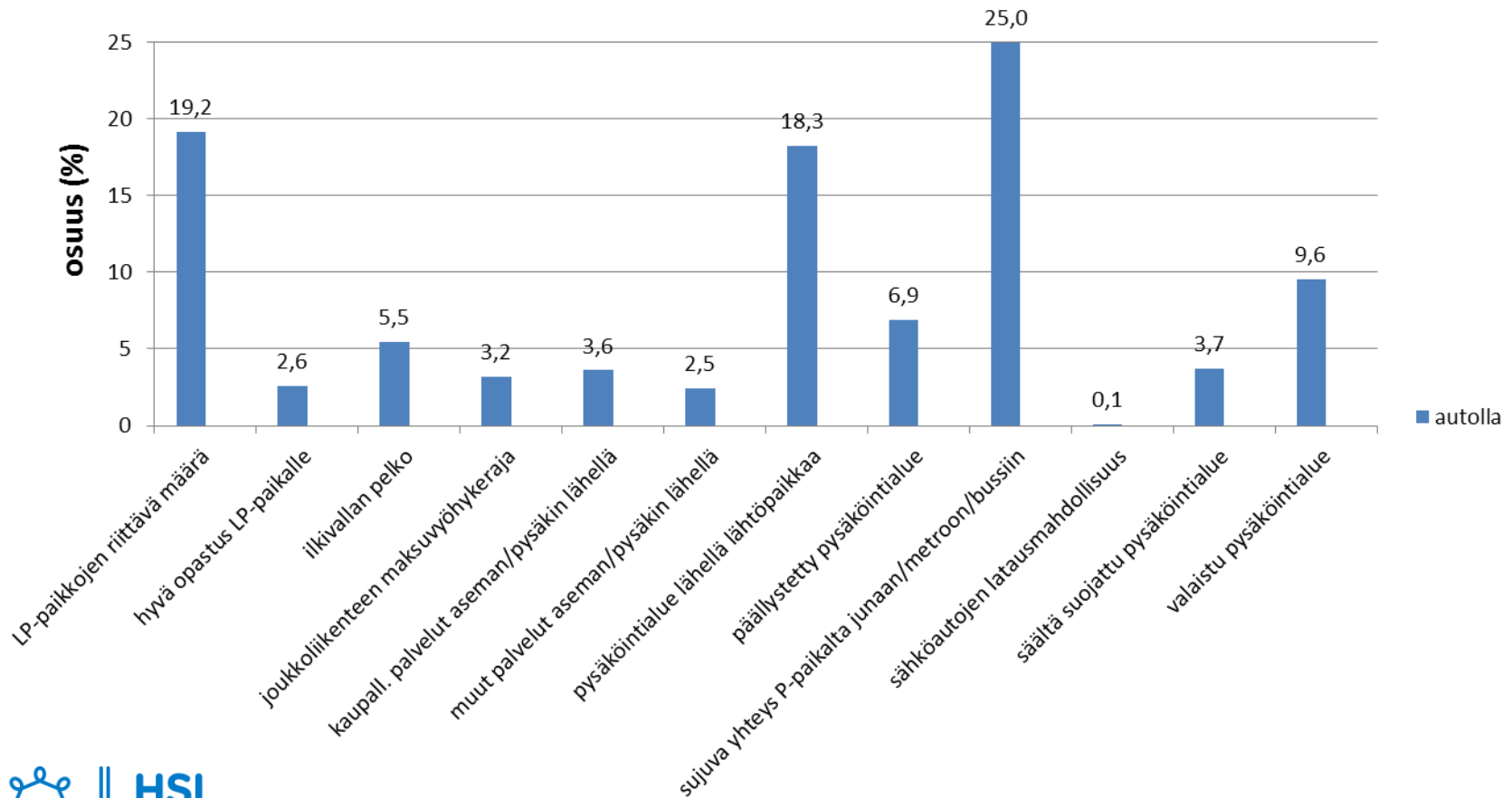
syy liityntäpysäköintiin tällä matkalla



Mikä vaikuttaa alueen valintaan (auto)

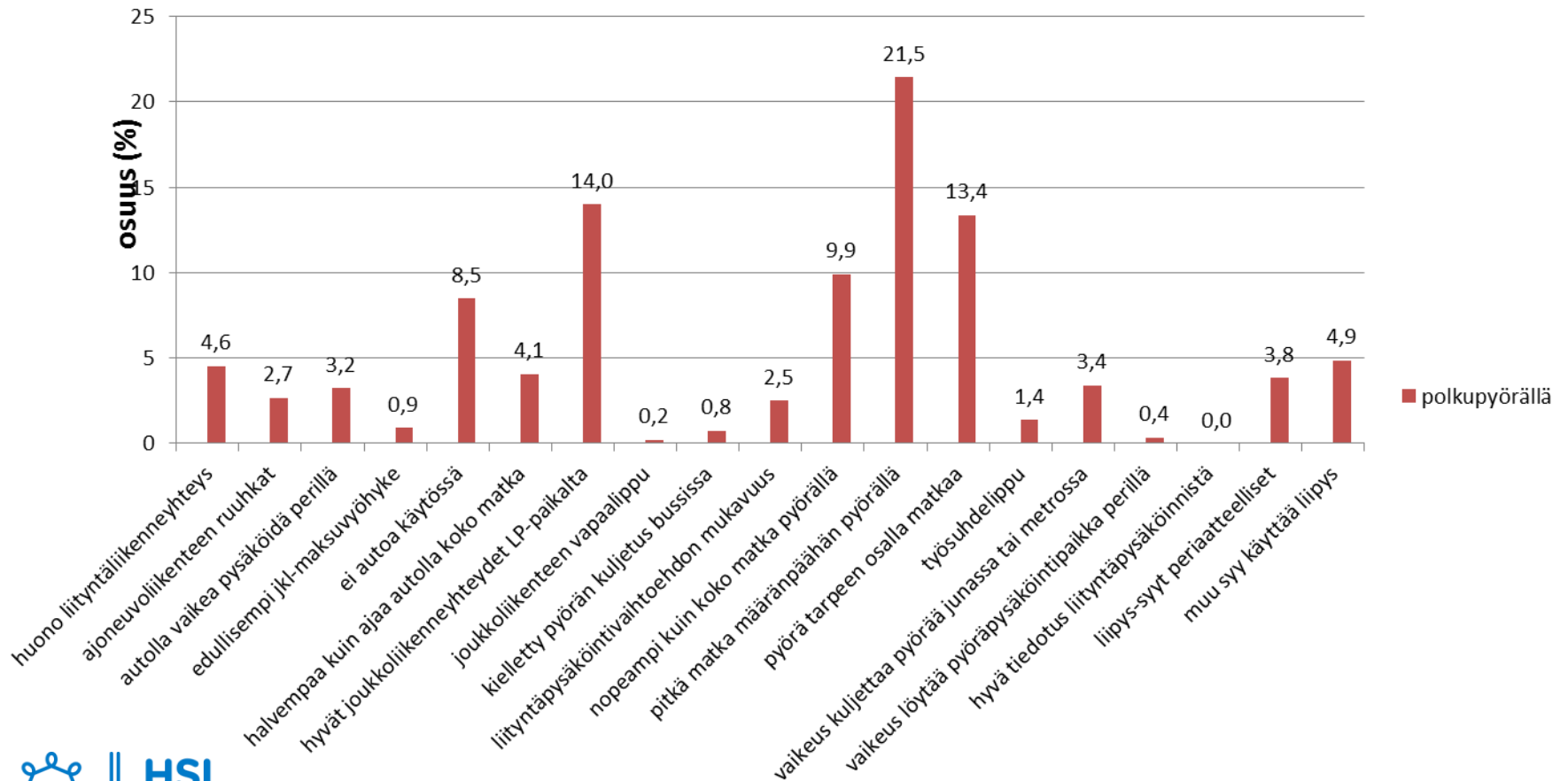
(kaikissa vaihtoehdot kyllä, ei, eos)

liityntäpysäköintialueen valintaperuste



Miksi pyöräilijä valitsi liityntäpysäköinnin (mahdollisuus valita korkeintaan kolme syytä)

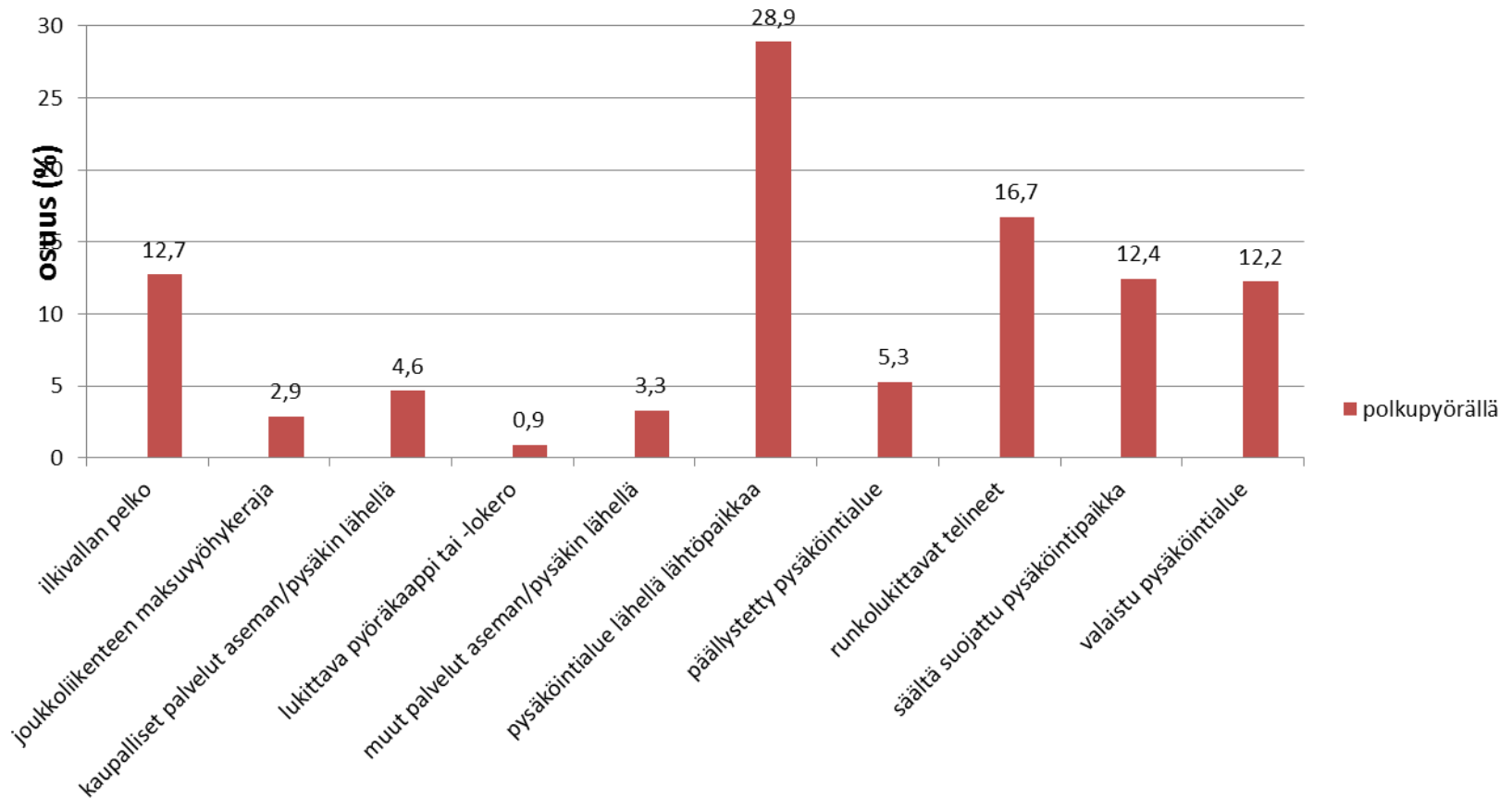
syy liityntäpysäköintiin tällä matkalla



Mikä vaikuttaa alueen valintaan (pyörä)

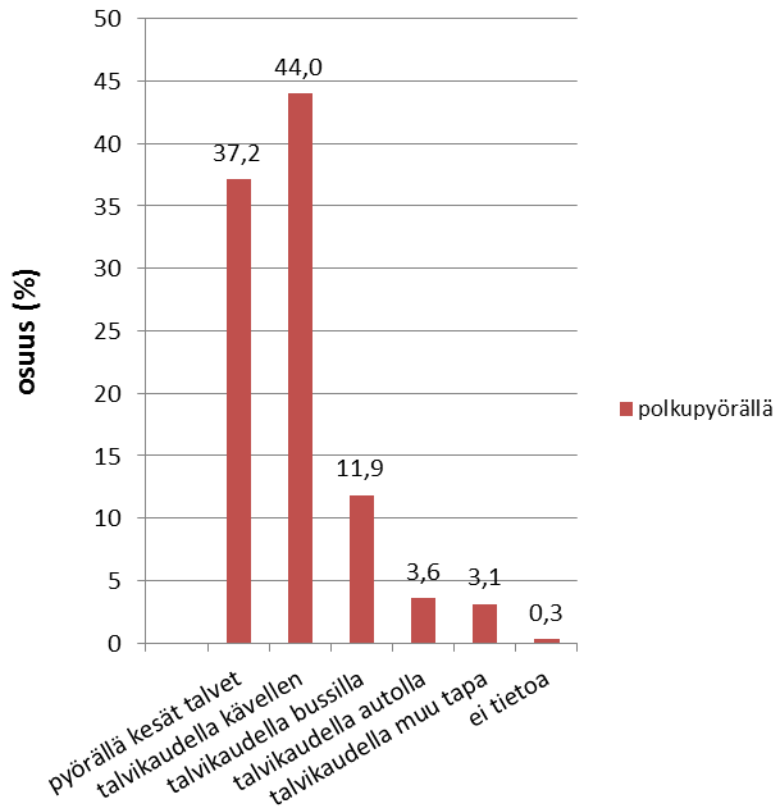
(kaikissa vaihtoehdot kyllä, ei, eos)

liityntäpysäköintialueen valintaperuste

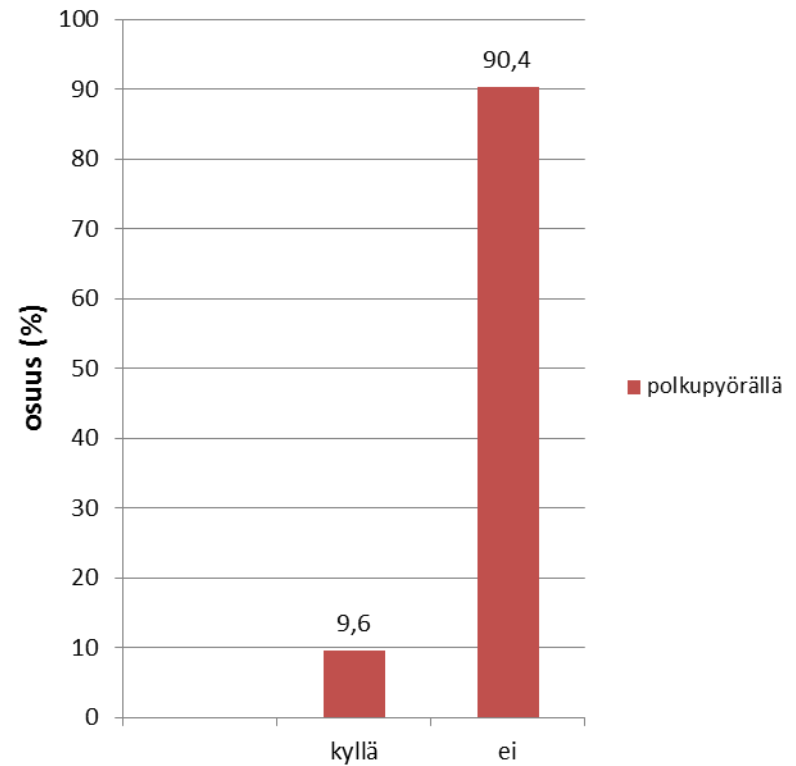


Pyöräilijä pyöräilee tai kävelee talvella

kulikutapa kesä vs. talvi

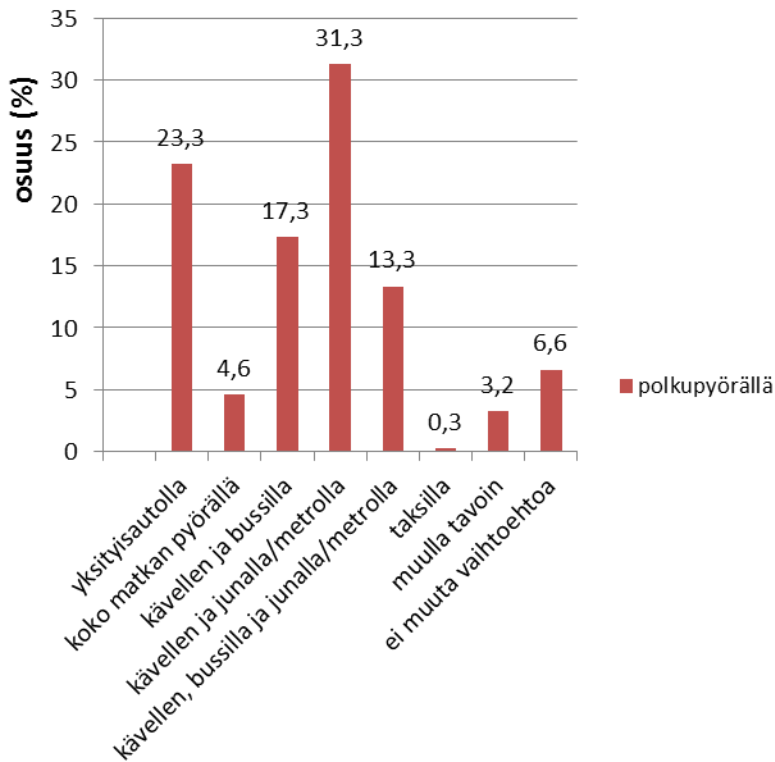


polkupyörä käytössä myös määräpaikassa

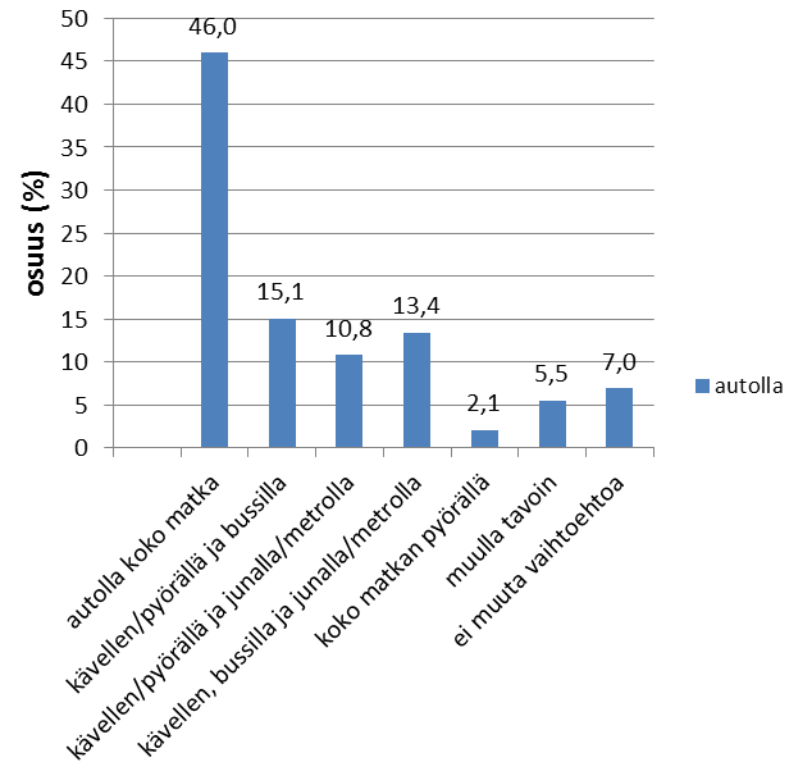


Miten matka olisi tehty, jos ei liityntää pyörällä/autolla ja jatkoa joukkoliikenteellä

liityntäpyöräilyn vaihtoehto tällä matkalla

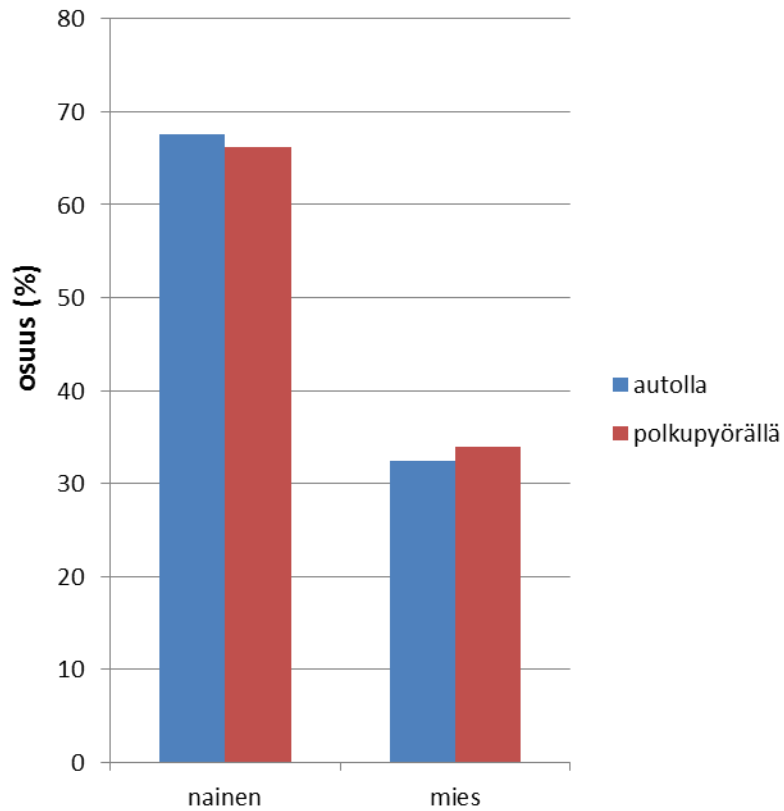


liityntäautoilun vaihtoehto tällä matkalla

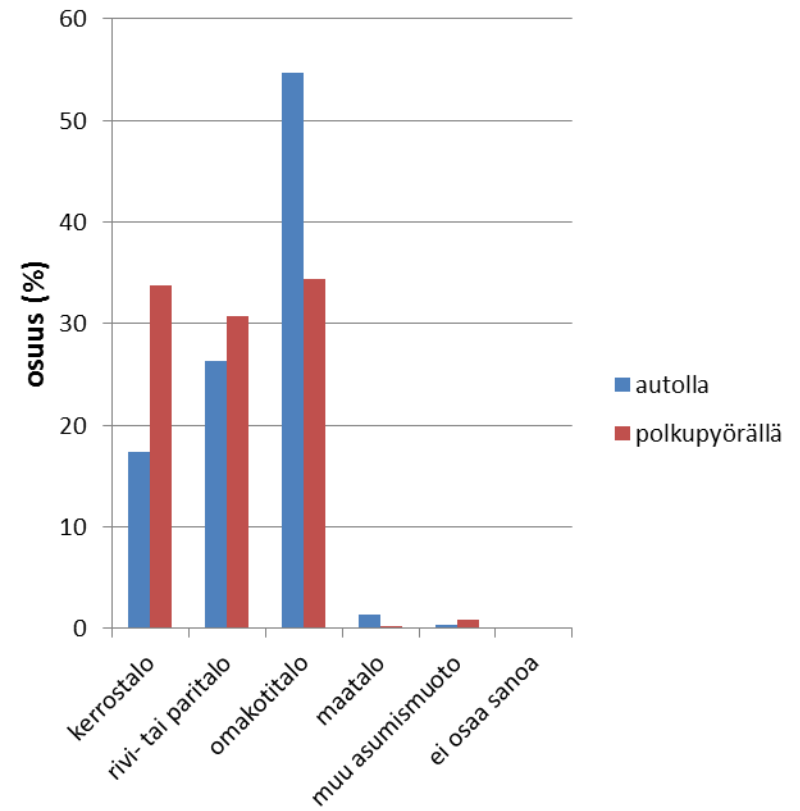


Vastaajien taustatietoja

sukupuoli

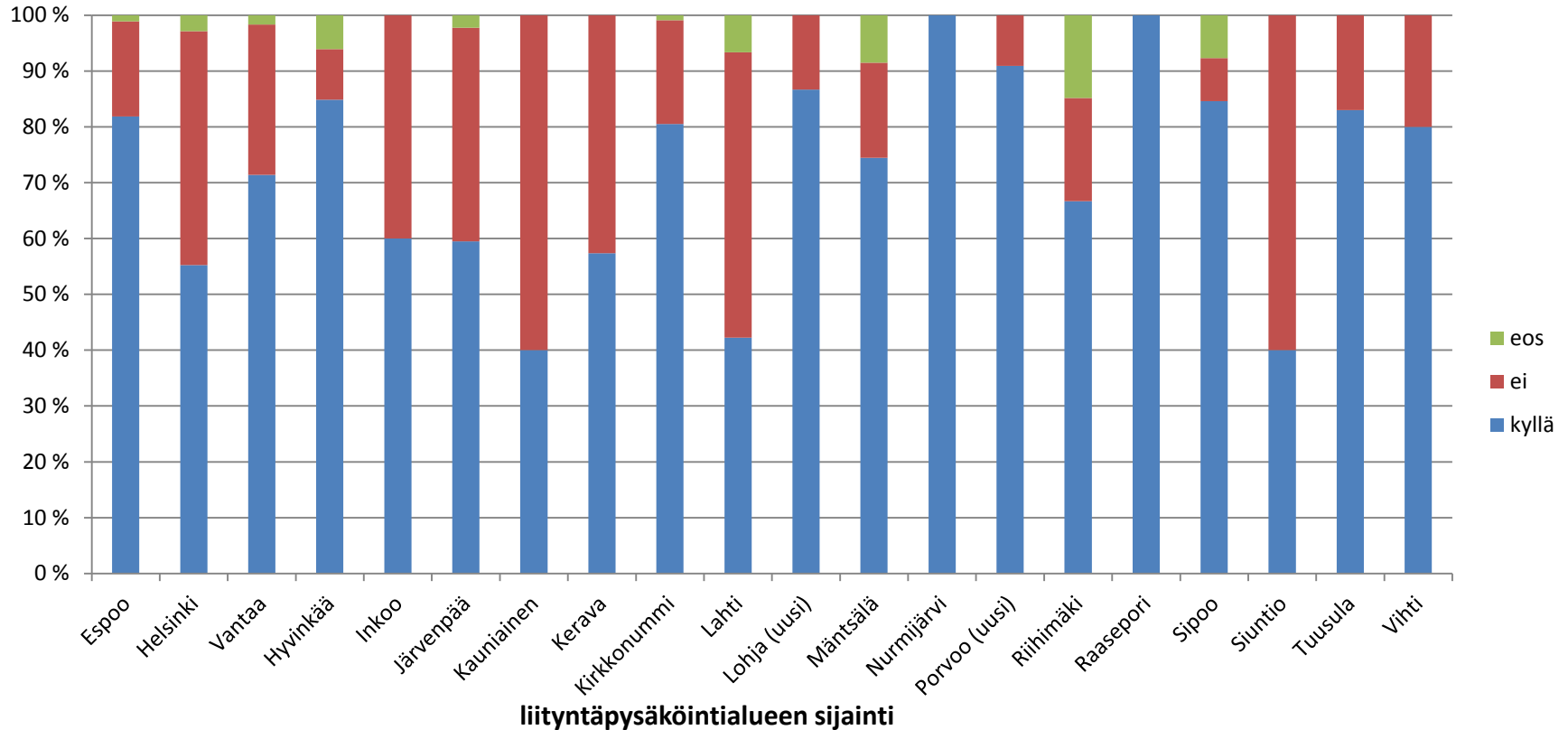


asuinmuoto



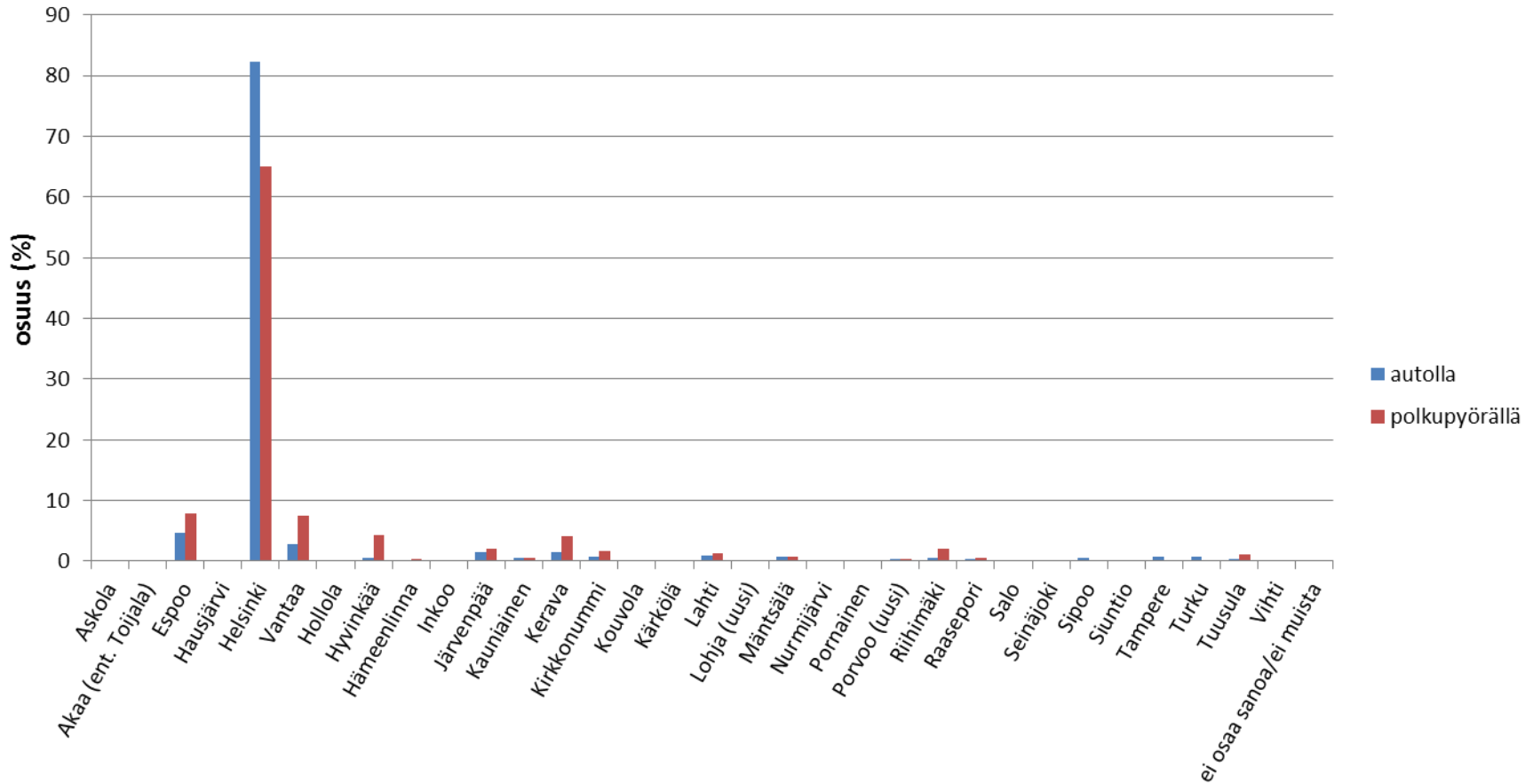
Omasta kunnasta vai naapurista?

liityntäpysäköinti omassa kunnassa (autot)



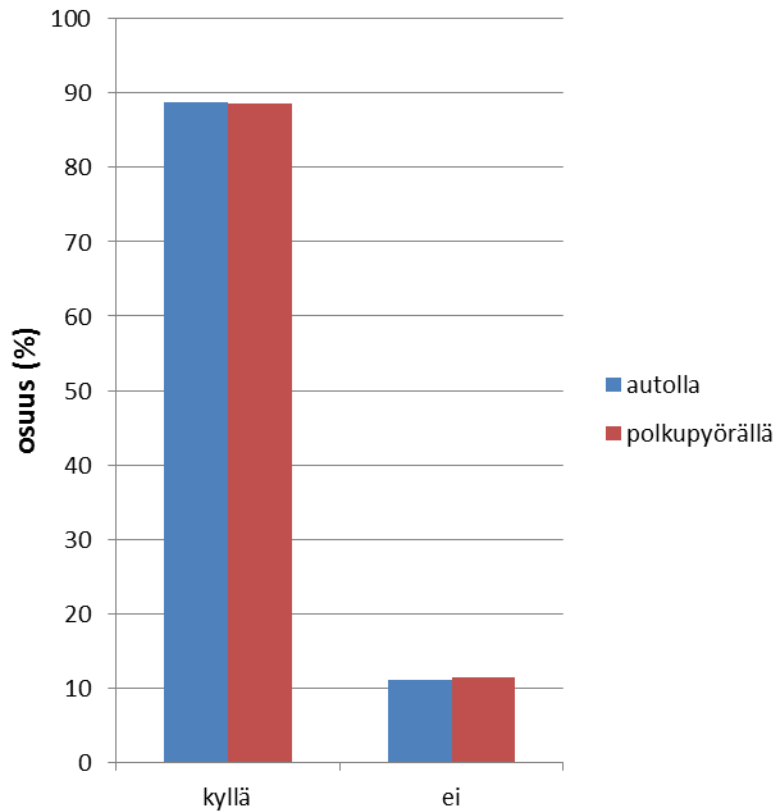
82 % automatkoista ja 65 % pyörämatkoista päättyy Helsinkiin

määräpaikan kunta

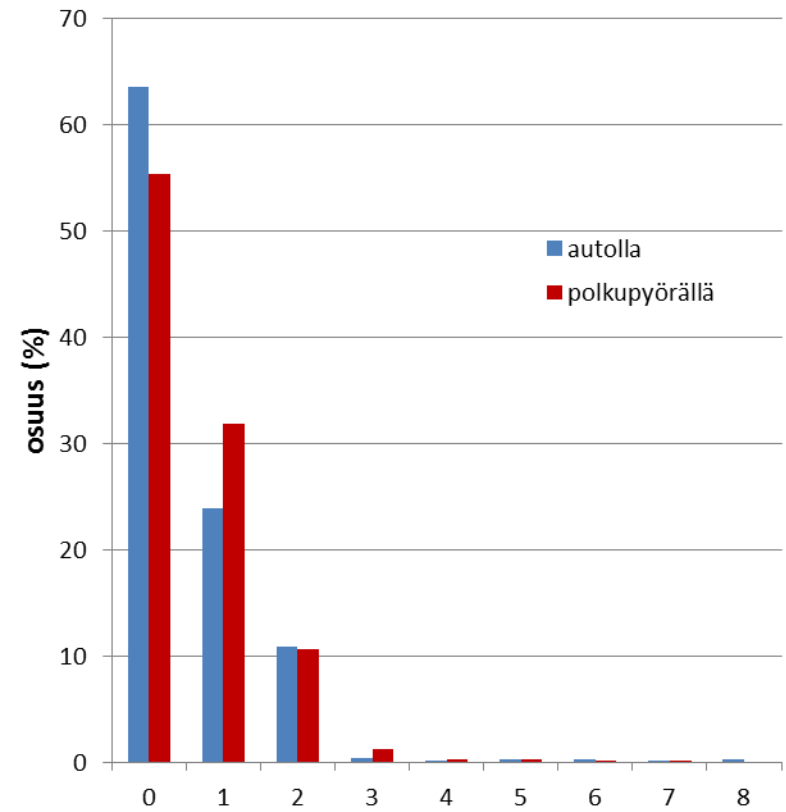


Suurin osa jatkoi joukkoliikenteellä (mutta 10 % ei jatkanut!)

jatkoi joukkoliikenteellä



vaihtojen määrä



Tutkimuslomakkeiden avoimissa terveisissä (auto)

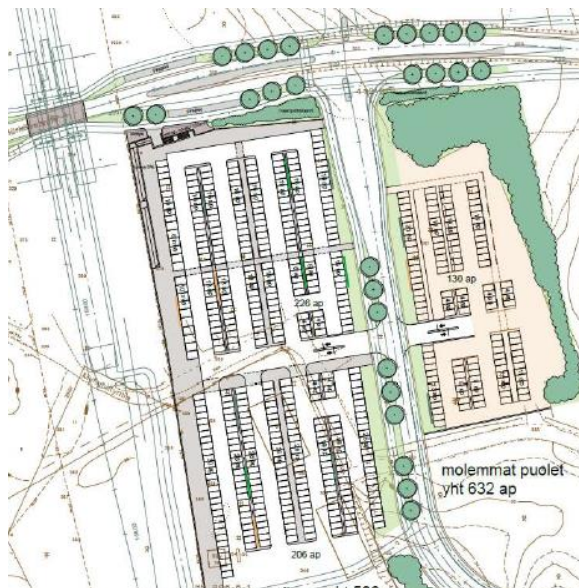
- ”parkkipaikkoja (ilmaisia) pitäisi olla enemmän”
- ”lisää parkkipaikkoja. klo 8 jälkeen esim Mellunkylästä mahdoton löytää paikkaa Porvoosta tullessa”
- ”Mäntsälän linja-autoasemalla pitäisi olla erikseen merkitty alue esim. koululaisten skoottereille.”
- ”automaatin tulisi hyväksyä muun kuin tasarahan”
- ”ei aikarajoitusta pysäköintikiekolla. jos yllättäen joutuu jäämään ylitöihin, menee pysäköinti aikaraja umpeen ja sakko odottaa.”
- ”24h-paikkojen sijaan 12h paikkoja, jolloin ei olisi autojen pitkäaikaissäilyttäjiä”
- ”valotaulu ja mobiilisovellus jotka ilmoittavat online vapaiden parkkipaikkojen määrän”
- ”vantaankoskella ehdottomasti matkakortilla saatava lipukeautomaatti, alueella pysäköi paljon autoja, jotka eivät käytä junaan jatkoyhteyttä.”

Tutkimuslomakkeiden avoimissa terveisissä (pyörä)

- ”paremmat lukitussysteemit ja vartiointia tai turvakamerat ilkeivällän ja varastelun vuoksi”
- ”Tällä hetkellä Tuomarilan pyörätelineet ovat hajalla ja väännetty niin, että pyöriä ei saa telineeseen. Jos aluksi nämä saisi KUNTOON!!!”
- ”Romupyörät pois”
- ”Kioski”
- ”Matkakortilla käytettävä lukittava tila on hyvä, kunnon kameravalvonta ja ehjät telineet”
- ”säältä suojaavat pyöräkatokset”
- siisteys valaistus ja sijainti näkyvillä

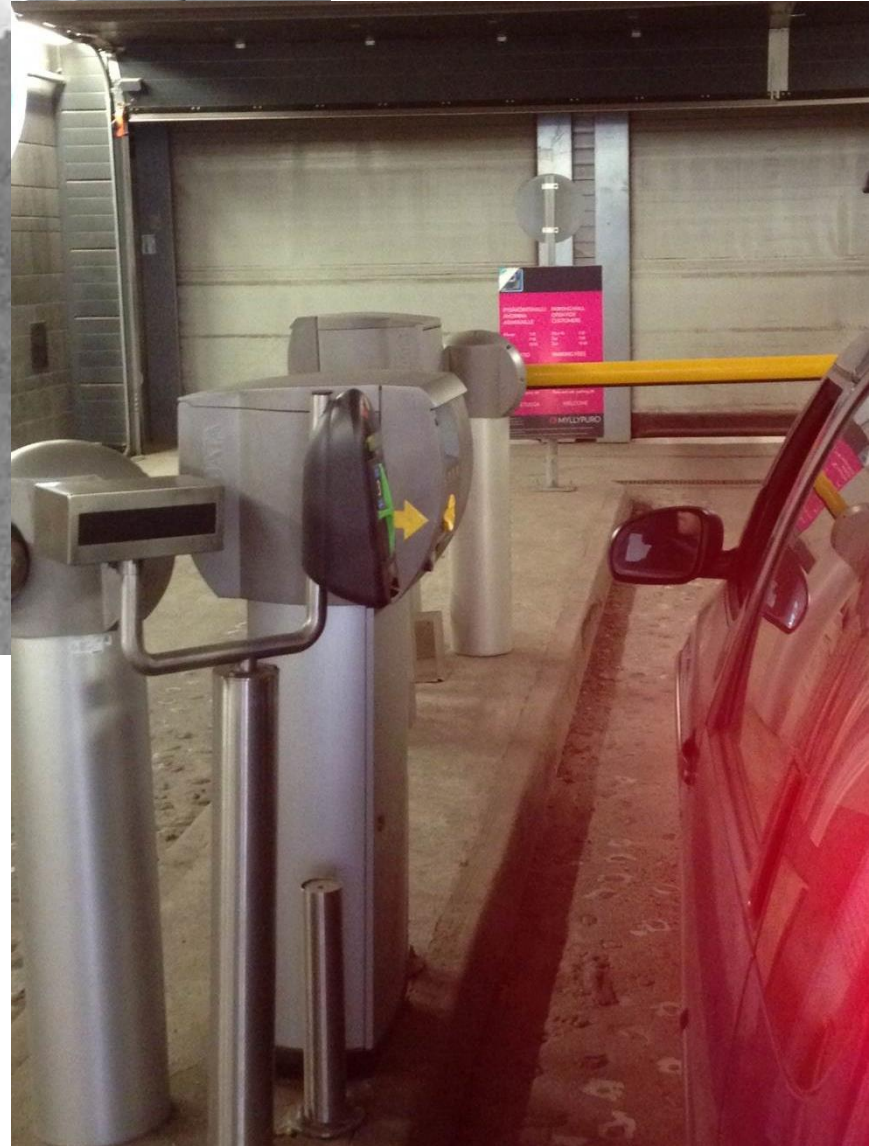
Liityntäpysäköinnin tietojärjestelmä LIIPi

- Ensimmäinen toteutus kehäradan liityntäpysäköintilaitosten yhteyteen



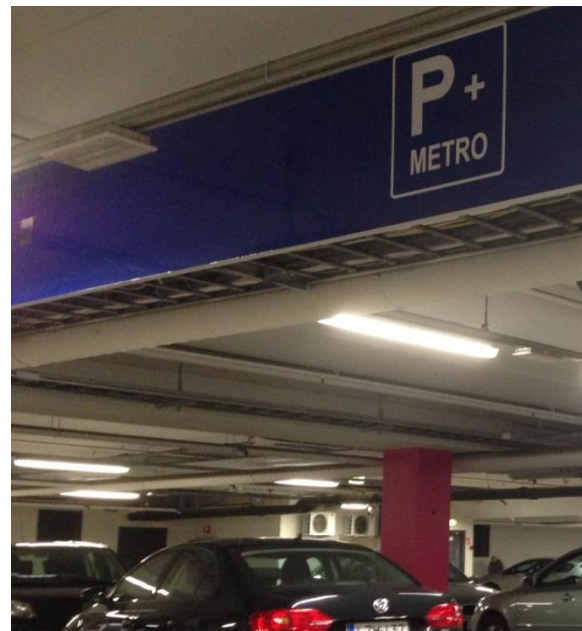
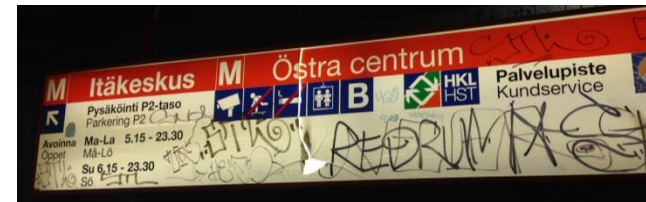
HSL_demo_26.8.2015

Exit 1
B / 2



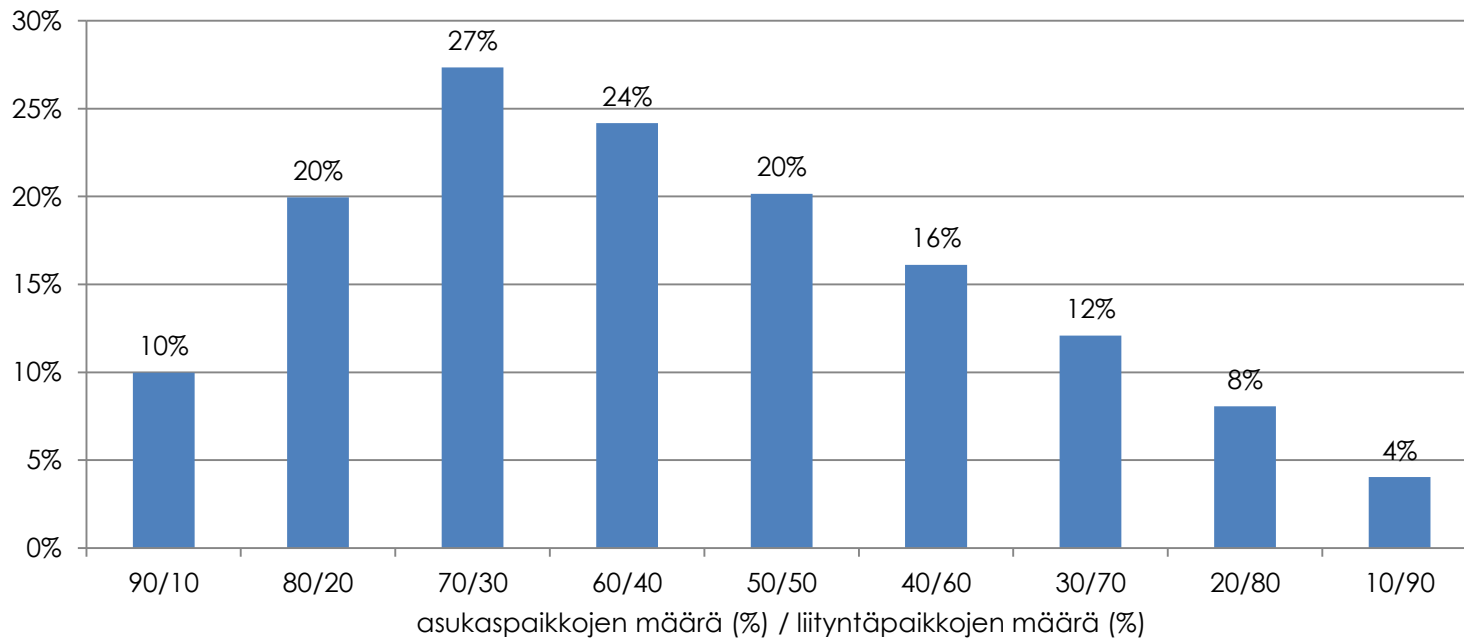
Tehokkuuta liityntäpysäköintialueiden käyttöön

- Jo olemassa olevista liityntäpysäköintipaikoista hyöty irti
- Apuna alueiden käytön tehostamisessa
 - Opasteet ja informaatio
 - Pysäköintirajoitukset
 - Pysäköinnin hinnoittelu
 - Matkakorttitunnistautuminen
 - Vuorottaiskäyttö



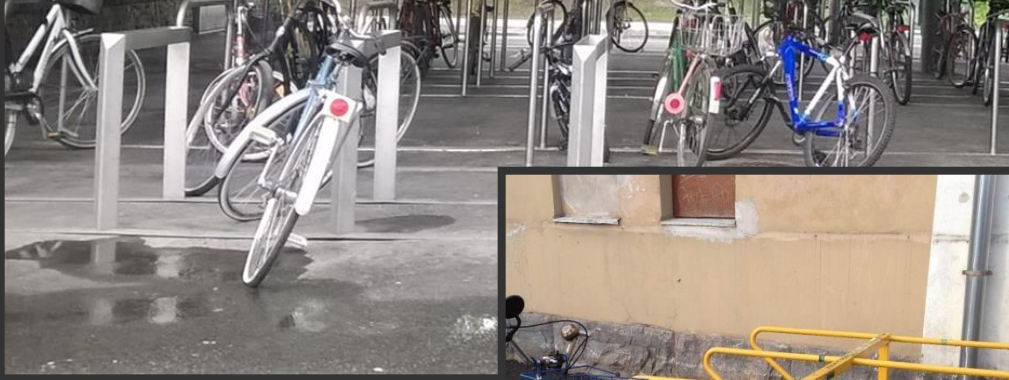
Pysäköinnin vuorottaiskäytössä on suuri säästöpotentiaali: liityntäpysäköinti ja asuminen ovat erinomainen pari

Pysäköintipaikkasäästö, asuminen - liityntäpysäköinti



Mitä tarttis vielä tehdä?

- Yhtenäistää infoa ja opasteita sekä maksusysteemejä ja matkakorttitunnistautumista seudulla
- Ottaa uusi liityntäpysäköinnin informaatiojärjestelmä käyttöön laajasti
 - Ja hyödyntää järjestelmän raportteja suunnittelussa
- Päivittää liityntäpysäköintistrategian tavoitepaikkamäärät:
 - Seudun ytimessä vahvemmin painopiste pyöräpysäköintiin
- Muuttaa järjestelmällisesti lähimpänä ydinvyöhykettä olevat liityntäpysäköintialueet maksullisiksi
 - Hinnoittelun oltava linjassa alueen muun pysäköinnin kanssa
- Huomioida uudet tarpeet (mm. sähköautojen lataus, yhteiskäyttöautot)
- Panostaa pyöräpysäköintiin kunnolla



Kiitos!

Yhteyttä saa mielellään
ottaa:
reetta.koskela@hsl.fi

