

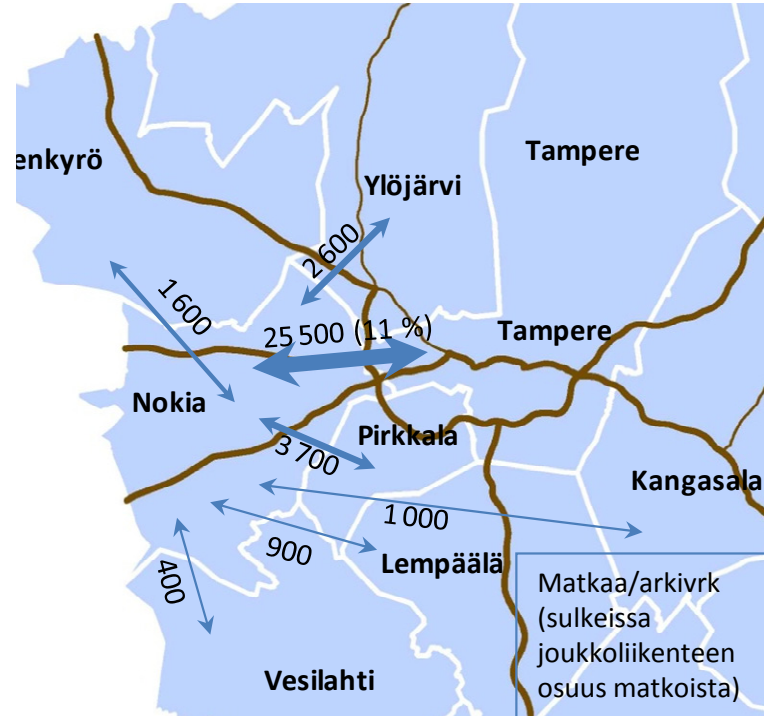


Liikkumistottumukset Nokialla

Tampereen seudulla ja sitä ympäröivissä kunnissa toteutettiin syys-talvella 2012 liikennetutkimus, jossa selvitettiin alueella asuvien tekemien matkojen määrää ja suuntautumista. Nokialta tutkimukseen osallistui 710 vastaajaa. Tutkimuksessa kerättiin tietoa asukkaiden yhden arkipäivän aikana tekemistä matkoista.

Tulosten perusteella Nokialla asuvat tekivät vuonna 2012 päivittäin noin 85 000 matkaa. 66 % matkoista tehtiin henkilöautolla, 27 % jalan tai pyörällä ja 5 % joukkoliikenteellä.

Matkojen pituus on kasvanut Nokialla noin 15 % vuoteen 2005 verrattuna. Jalankulun osuus matkoista on kasvanut ja henkilöautoliikenteen vähentynyt hieman vuoteen 2005 verrattuna. Nokian ja Tampereen välinen matkustus on kasvanut noin 21 000 päivittäisestä matkasta noin 26 000 matkaan.



Nokialla tehdään päivittäin noin 54 000 sisäistä matkaa. Kuntarajat ylittävistä matkoista suurin osa suuntautuu Tampereelle, Pirkkalaan, Ylöjärvelle tai Hämeenkyröön.

Liikkumisen tärkeimmät tunnusluvut Nokialla

Kuntakohtaiset tunnusluvut arkivuorokaudelle

	Nokia 2012	Kehyskunnat keskimäärin 2012
Matkaluku (matkaa/asukas)	3,0	2,8
Matkan keskipituus (km)	12,8	12,8
Henkilöauton osuus matkoista	66 %	69 %

Suurimmat matkaryhmät ovat työ- ja ostosmatkat sekä hui- ja harrastusmatkat. Kunnan sisäisiä matkoja tehdään eniten, mutta suurin osa kilometreistä muodostuu kuntarajat ylittävistä matkoista.

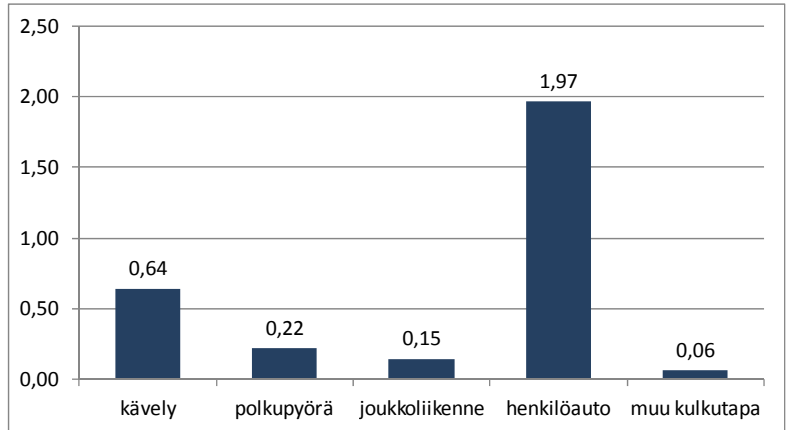
Nokialla asuvien tekemien matkojen määrä ja matkojen keskipituus matkaryhmittäin. Luvut kuvaavat arkipäivien matkoja (matkaa/arkivuorokausi).

matkaryhmä	matkojen määrä	matkan keskipituus (km)
työmatka	16 900	23,5
ostosmatka	19 500	6,5
koulu- tai opiskelumatka	9 500	5,1
hui- tai harrastusmatka	10 300	11,7
kyäditsemismatka	8 200	11,2
vierailumatka	6 400	7,4
asiointimatka	4 100	13,6
ulkoilumatka	3 100	1,2
työasiointimatka	2 500	41,1
muu matka	4 300	30,0
keskimäärin	84 800	12,8

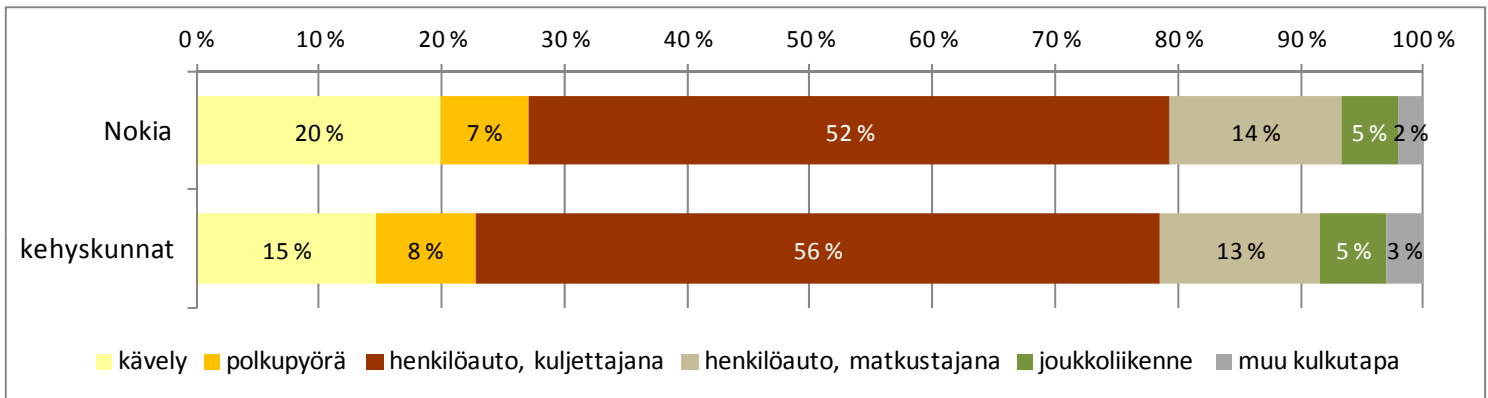
Liikkuminen eri kulkutavoilla

Nokialla asuvat tekevät syystalven arkivuorokausina keskimäärin 3,0 matkaa. Noin kaksi kolmannesta matkoista tehdään henkilöautolla.

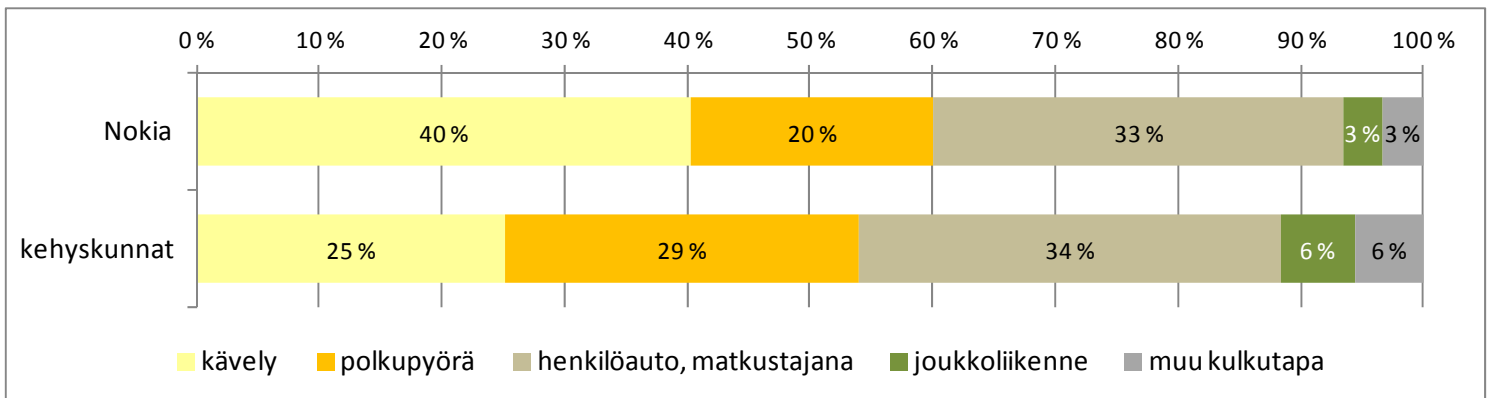
Nokialla asuvilla kävelymatkan keskipituus on 3,1 km, polkupyörämatkan 4,2 km, henkilöauto-
matkan 15,2 km ja bussimatkan 19,5 km.



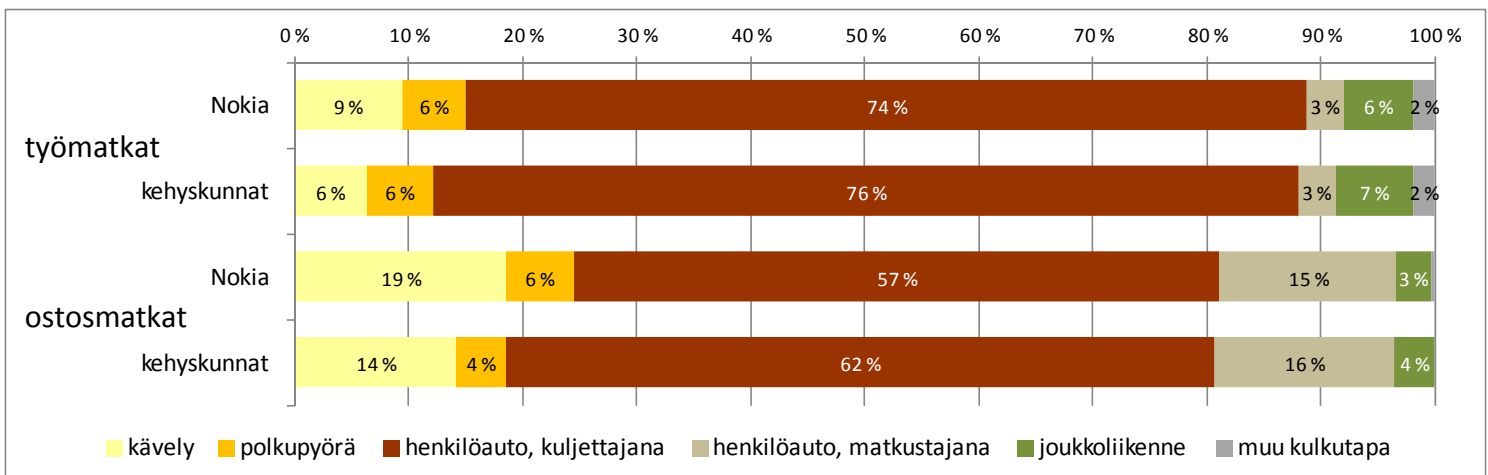
Matkaluku eri kulkutavoilla (matkaa/asukas, arkivrk).



Nokialla asuvien kulkutapajakauma ja keskimääräinen Tampereen kehyskuntien kulkutapajakauma (osuus kaikista matkoista, pääkulkutapa).

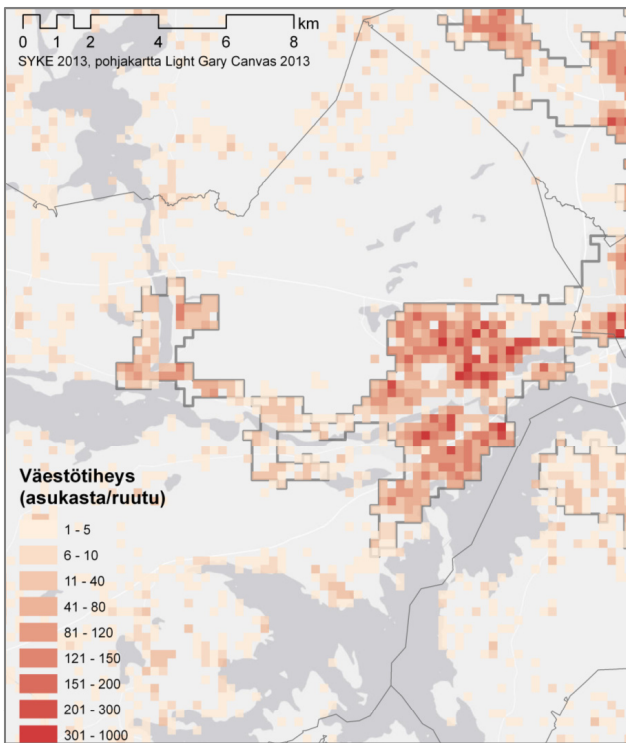


Nokialla asuvien lasten (6-14-vuotiaat) kulkutapajakauma ja keskimääräinen Tampereen kehyskuntien kulkutapajakauma (osuus kaikista matkoista, pääkulkutapa).

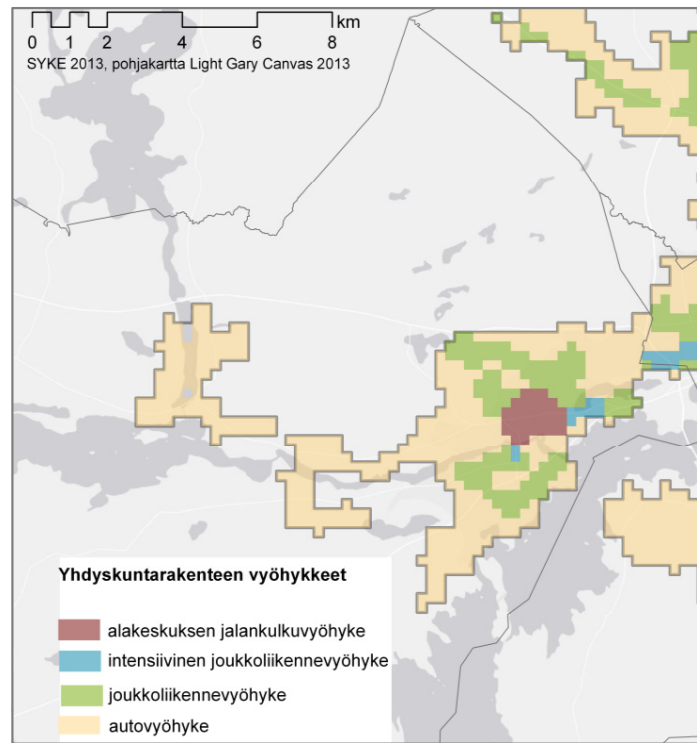


Nokialla asuvien kulkutapajakauma ja keskimääräinen Tampereen kehyskuntien kulkutapajakauma työ- ja ostosmatkoilla (osuus kaikista matkoista, pääkulkutapa).

Liikkumistottumukset yhdyskuntarakenteen eri osissa



Asukastiheys ja yhdyskuntarakenteen vyöhykkeet Nokialla.



Yhdyskuntarakenne vaikuttaa päivittäiseen liikkumistarpeeseen ja mahdollisuuksiin käyttää eri kulkutapoja. Yhdyskuntarakenteen vyöhykkeet pohjautuvat YKR-aineiston (yhdyskuntarakenteen seuranta-järjestelmä) 250 metrin ruudukkoon. Alueet jaetaan jalankulku-, joukko-liikenne- ja autovyöhykkeisiin. Vyöhykkeiden määrittelykriteereinä on ollut muun muassa keskustaetäisyys ja joukkoliikenteen palvelutaso.

Nokialla kahden auton talouksia on erityisesti alhaisen aluetehtokkuuden autovyöhykkeillä taajaman reunamilla.

Autovyöhykkeillä asuvilla henkilöauton osuus matkoista on noin 70 %. Joukkoliikennevyöhykkeillä henkilöauton osuus on pienempi, ja vastaavasti kävelyn, pyöräilyn ja joukkoliikenteen osuus on suurempi kuin autovyöhykkeellä.

Keskustan jalankulkuvyöhykkeellä autottomia talouksia on enemmän ja moniautoisia talouksia vähemmän, mikä näkyy suurempana joukkoliikenteen ja kävelyn kulkutapaosuutena.

Autonomistus 2010

autottomia asuntokuntia

• 30 - 50 %

• > 50 %

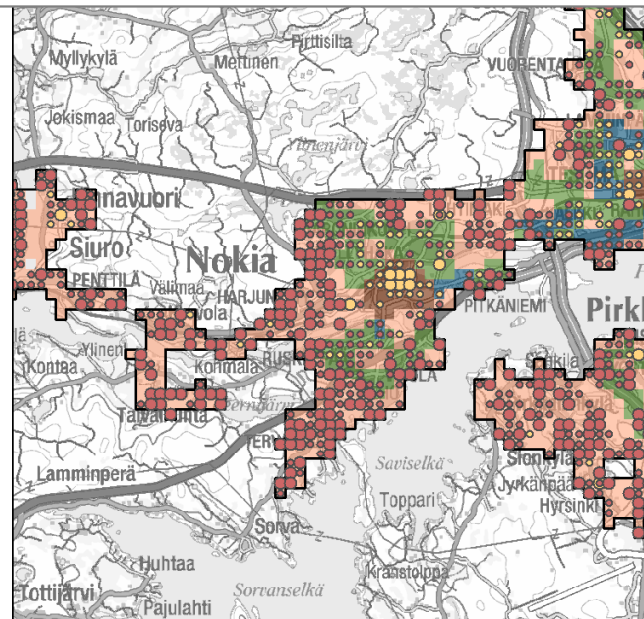
vähintään 2 auton asuntokuntia

• 30 - 50 %

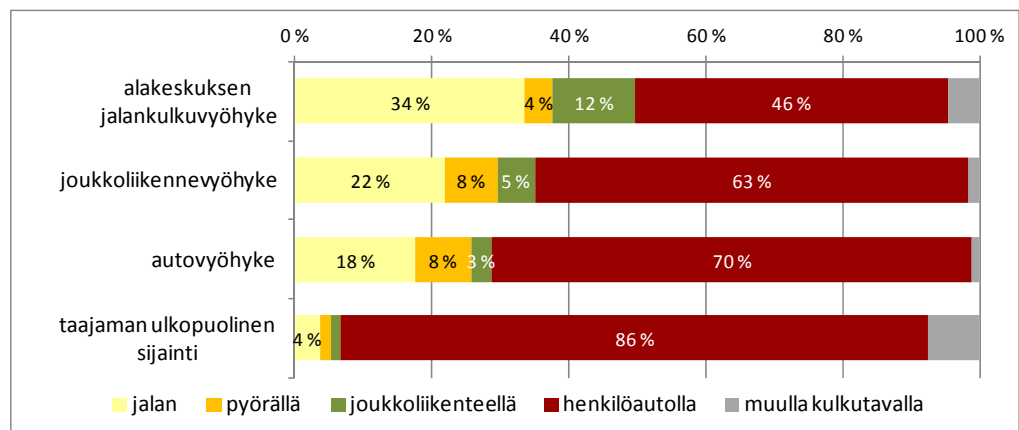
• > 50 %

- alakeskuksen jalankulkuvyöhyke
- intensiivinen joukkoliikennevyöhyke
- joukkoliikennevyöhyke
- autovyöhyke

© YKR/SYKE
© Tilastokeskus
© Affecto Finland Oy, Karttakeskus, Lupa L4659
© Maanmittauslaitos lupa nro 7/MML/13

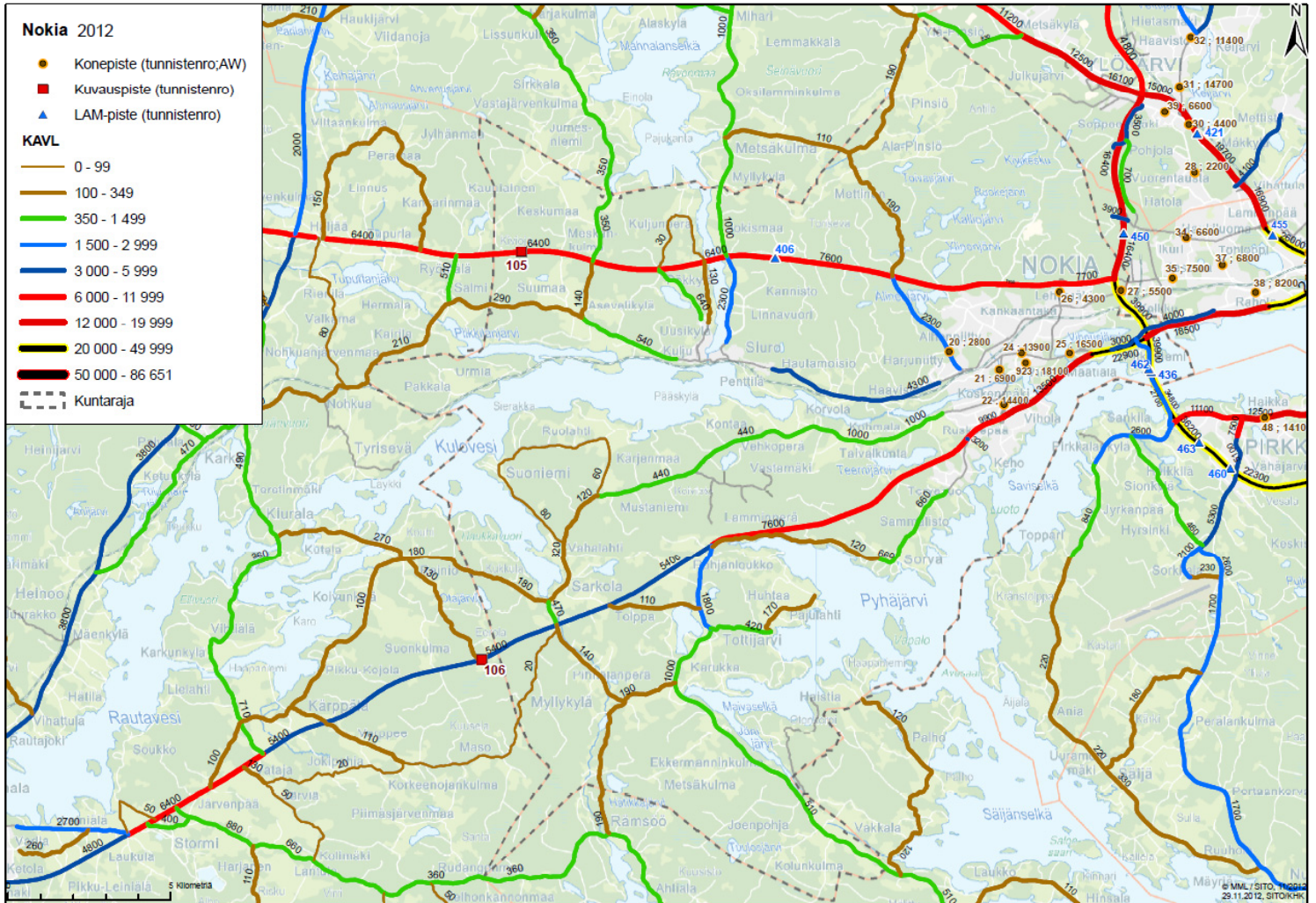


Autonomistus yhdyskuntarakenteen vyöhykkeillä Nokialla (2010).

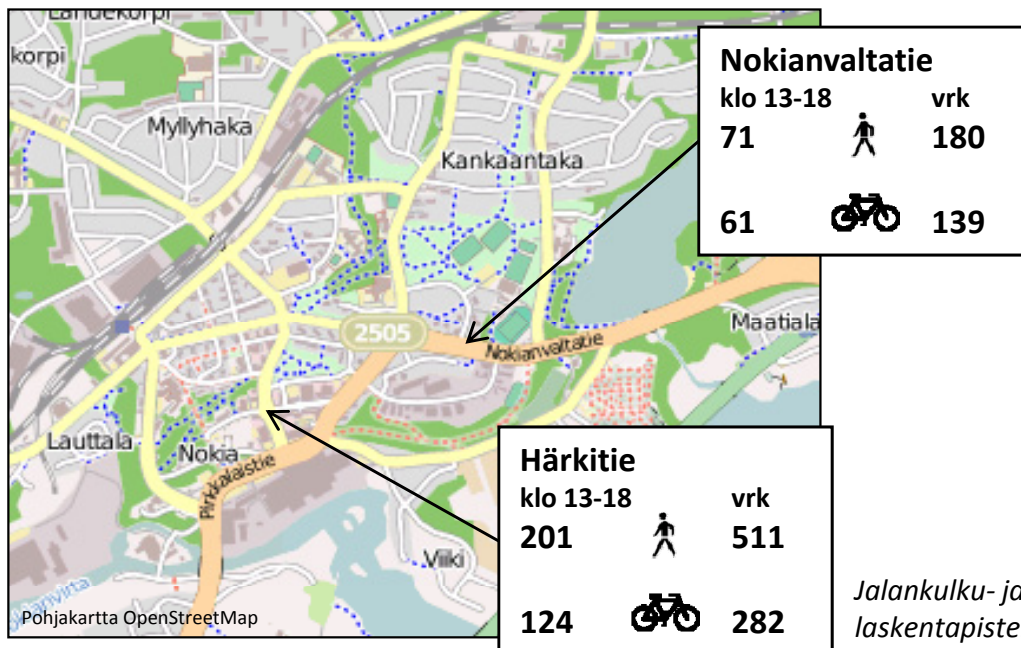


Nokialla asuvien kulkutapajakauma asuinpaikan vyöhykkeen mukaan.

Liikennemäärä Nokialla



Keskimääräinen arkivuorokausiliikenne Nokialla. Iltaruuhkan huipputunnin (klo 16-17) osuus Nokialla tehdyistä henkilöautomatkoista on 10 %.



Nokialla liikennemäärä on päätieverkolla kasvanut 10 - 15 % vuoteen 2007 nähden. Suhteellisesti eniten liikennemäärä on kasvanut Porin yhdystiellä ja Siuron valtatiellä.

Jalankulku- ja pyöräliikenteen määriä Nokian laskentapisteissä.

Liikennetutkimuksen ovat toteuttaneet Tampereen kaupunkiseutu, Tampereen kaupunki, Pirkanmaan liitto, Pirkanmaan ELY-keskus sekä liikenne- ja viestintäministeriö. Tutkimusalueeseen kuuluivat Tampere ja kehyskunnat (Akaa, Hämeenkyrö, Kangasala, Lempäälä, Nokia, Orivesi, Pirkkala, Pälkäne, Valkeakoski, Vesilahti ja Ylöjärvi). Lisätietoja tutkimuksesta on saatavilla osoitteesta <http://www.tampereenseutu.fi/liikennetutkimus>