

Liityntäpysäköinti kaupan näkökulmasta



8.12.2015

LIITYNTÄPYSÄKÖINTI

- Henkilöautojen tai polkupyörien ja joukkoliikenteen yhteiskäyttö, jossa autot tai pyörät jätetään aseman tai pysäkin yhteydessä olevalle liityntäpysäköintipaikalle
- Päävastuu liityntäpysäköintipaikkojen rakentamisesta on kunnilla ja Ratahallintakeskuksilla
- Liityntäpysäköinnin sijainti palveluihin nähden on oltava hyvä, samoin joukkoliikenteeseen
- Yleensä kauppa sijoittuu hyvien liikennevirtojen yhteyteen ja voi näin ollen olla mukana liityntäpysäköinnissä



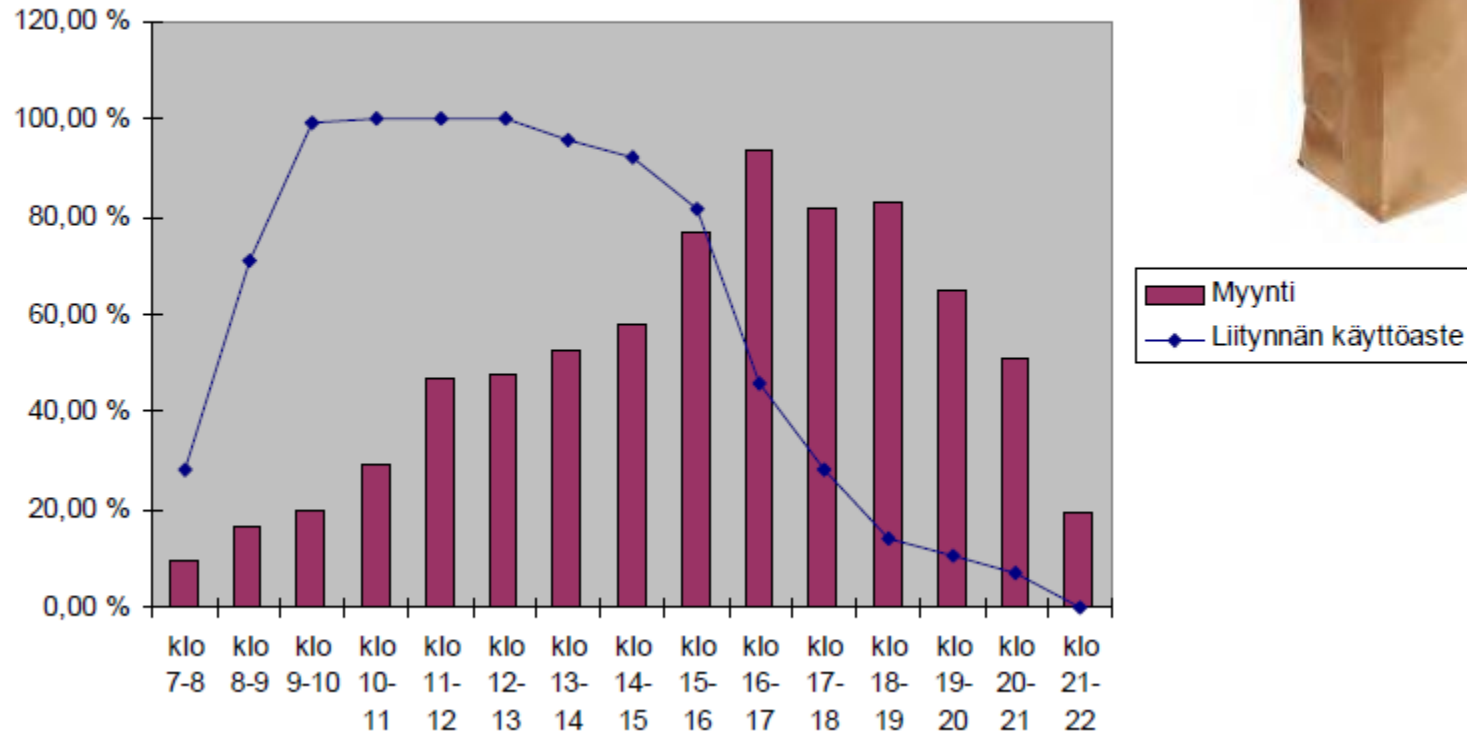
YHTEISTYÖ LIITYNTÄPYSÄKÖINNISSÄ

- Pysäköintipaikkojen rakentaminen yhdessä kunnan kanssa
 - vuoropysäköinnillä saadaan kokonaismäärä pienemmäksi, kuitenkin taattava kaupan pysäköintitarve
- Pysäköintipaikkojen varaus ja aikarajoitus
 - Tietotekniset ratkaisut luotava
- Vuoropysäköinnillä rakennuskustannuksin säästöihin, voitaisiin rakentaa laadukkaampia pysäköintiratkaisuja
 - autoliikenteen ja jalankulun selkeämpi erottaminen toisistaan
 - laadukkaat, selkeät opasteet
 - korkeatasoinen valaistus lisäämään turvallisuutta
- 3D-maankäytön lainsäädön tuomat hyödyt liityntäpysäköinnissä



PERJANTAIN MYYNNIN JA LIITYNNÄN SUHDE

Perjantain myynnin ja liitynnän suhde



LIITYNTÄPYSÄKÖINTI PYÖRÄT, SEGWAY JA MUUT HÄRPÄKKEET

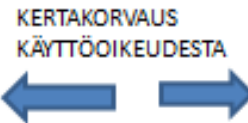


- Kaupan toivomus kaavoittajalle on pysäköintitarpeen huomioiminen
 - maantasoon tulisi pyörille ym. kulkuvälineille pysäköintitila, mikä ei olisi mukana rakennuksen kokonaisneliöissä ja pysäköintiä varten tarvittava tila voisi ylittää rakennusalueen rajan
- Kaupungilla mahdollisuus vaatia kaupunkikuvaan sopivaa laatua pyöräpysäköintiin

LIITYNTÄPYSÄKÖINTI KAUPAN YHTEYDESSÄ

LAITOSPAIKKOJEN RAKENNUSKUS-
KUSTANNUKSET, KAUPPA RAKENTAA

KAUPUNKIKONSERNI RAKENTAA LAITOSPAIKAT



NÄISTÄ MUUTTUJISTA SAADAAN LASKETTUA HYÖTY-KUSTANNUS-SUHDE YHTÄÄLTÄ
KAUPAN JA TOISAALTA KAUPUNGIN KANNALTA

KAUPPA HYÖTYY

kustannusarvioita

à x €

à 10 000 €

à 25 000 €

KAUPUNKI HYÖTYY

KÄYTTÄJÄT HYÖTYVÄT

KAUPAN JA KÄYTTÄJÄN KANNALTA TÄRKEIMMÄT LIITYNTÄPYSÄKÖINNIN OMINAISUUDET

- Sijainti ja saavutettavuus
- Opastus ja tiedotus
- Palvelutaso
- Käytettävyys ja toimivuus
- Yleisilme ja ylläpito
- Turvallisuus

